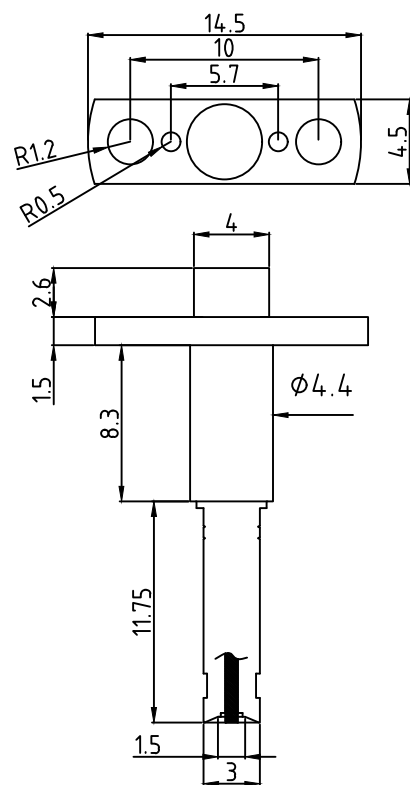
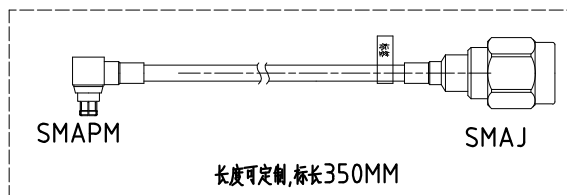


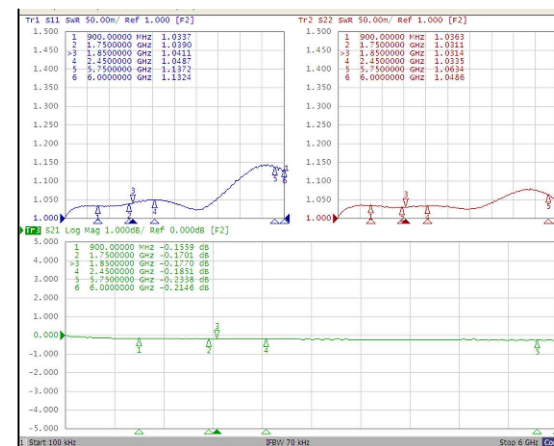
[产品外形及尺寸]



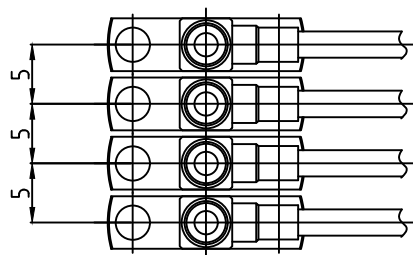
[配套使用线缆组件]



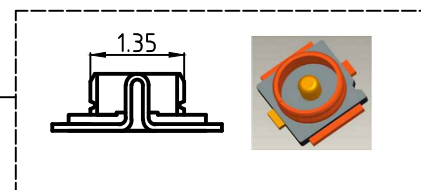
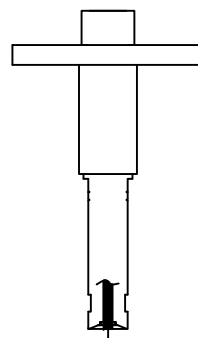
[测试数据]



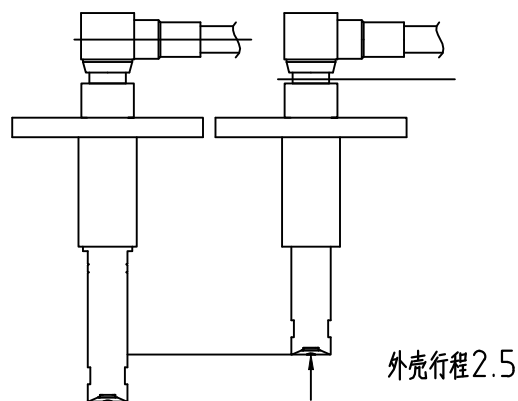
[并列安装要求]



[匹配连接器外形及尺寸]



[下压行程]



常规参数	1	额定电压	AC250V	晶讯通电子科技有限公司
	2	特性阻抗	50Ω	
	3	频率范围	DC-6GHz	
	4	工作温度	-40℃~+85℃	
	5	有效期	3年	
电性能参数	1	绝缘电阻	1000MΩ	产品型号
	2	接触电阻	外导体≤10Ω, 内导体≤15Ω	
	3	介质耐压	AC250V rms	
	4	驻波比	0-3G≤1.1, 0-6G≤1.15	
	5	插入损耗	0-3G≤0.2dB, 0-6G≤0.3dB	
机械寿命	1	使用寿命	SMPM: ≥500 cycles; 电性能寿命: ≥10000 cycles; 机械寿命50000cycles	JXT-418-J2
	2	插拔力	200gf	

