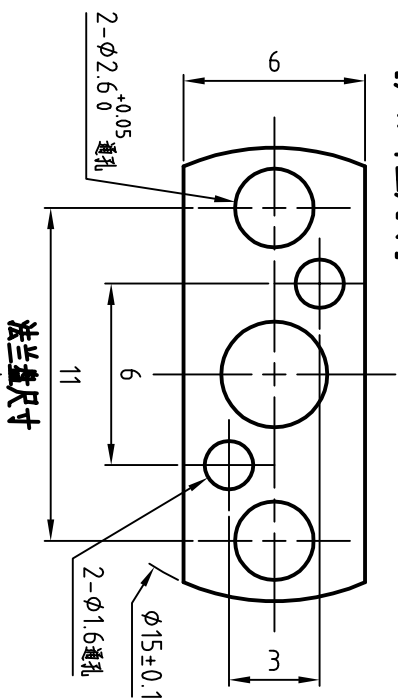
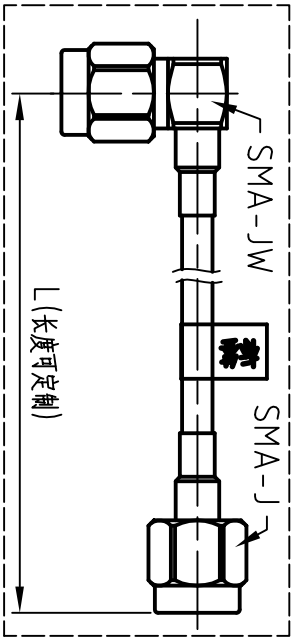


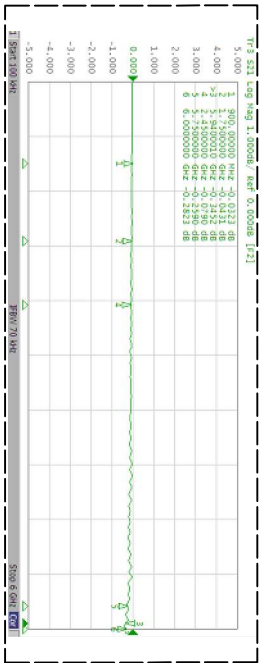
[产品外型尺寸]



[配套使用线缆组件]



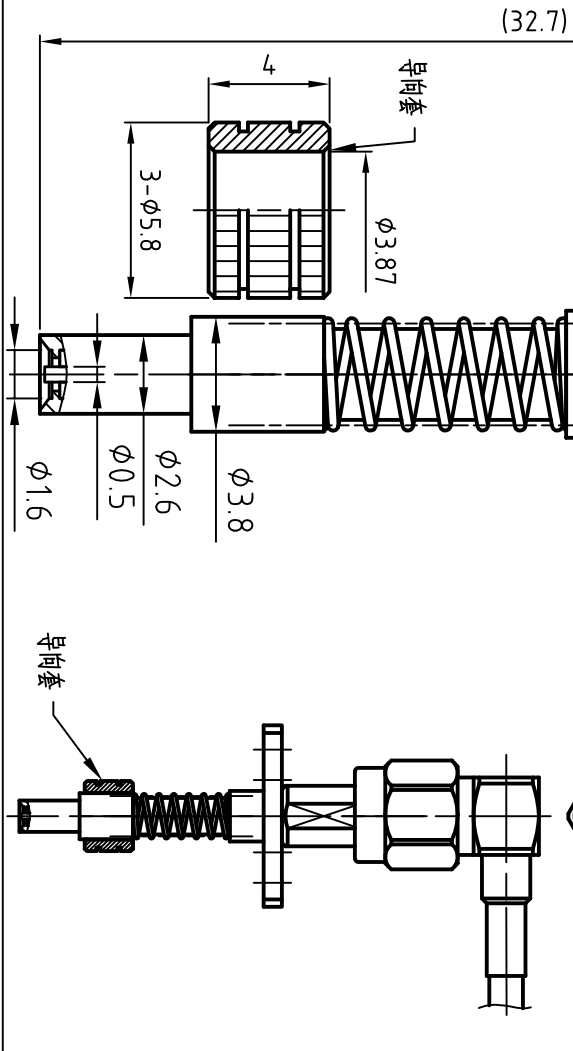
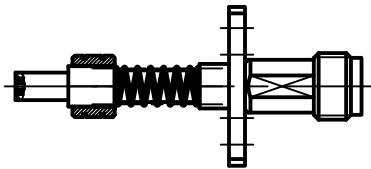
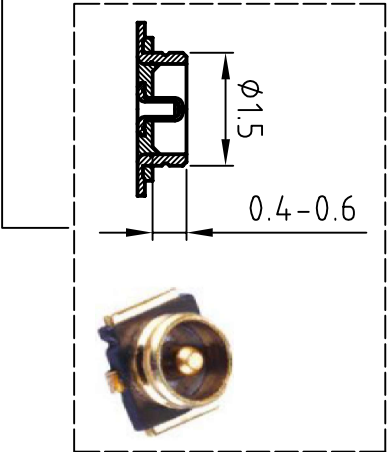
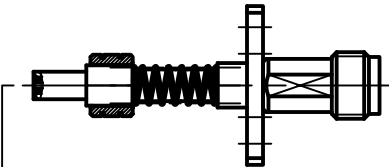
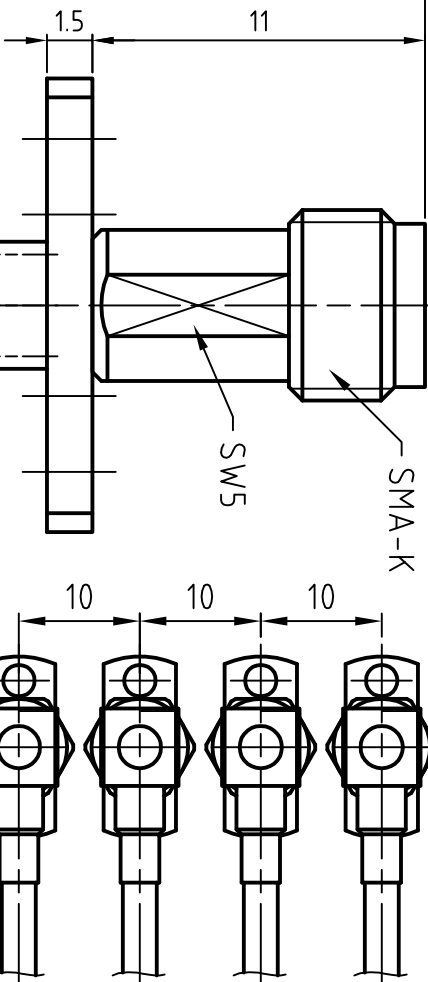
[插拔测试数据]



[并列/独立使用安装尺寸]

[匹配连接器外形和尺寸]

[倾斜角度]



常规参数	1	额定电压	AC250V	产品型号
	2	特性阻抗	50Ω	
	3	频率范围	DC-6GHz	
	4	工作温度	-40℃~+85℃	
	5	有效期	3年	
电性能参数	1	绝缘电阻	1000MΩ	JXT-497-J1
	2	接触电阻	外导体≤10Ω, 内导体≤15Ω	
	3	介质耐压	AC250V rms	
	4	驻波比	≤1.3	
	5	插入损耗	≤0.35dB	
机械寿命	1	机械寿命	SMA: ≥500 cycles; 测试头: ≥10000 cycles	Jingxuntong
	2	插拔力	200gf	