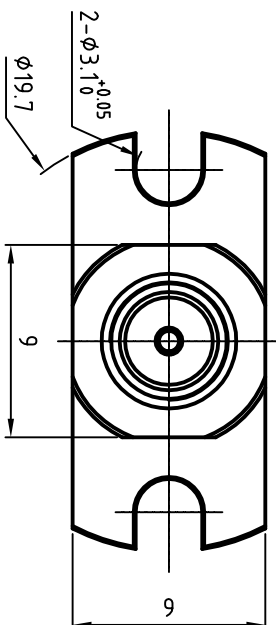
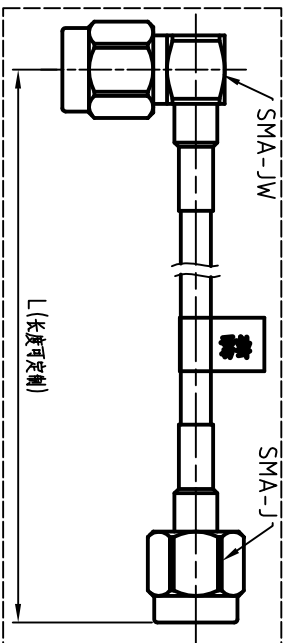


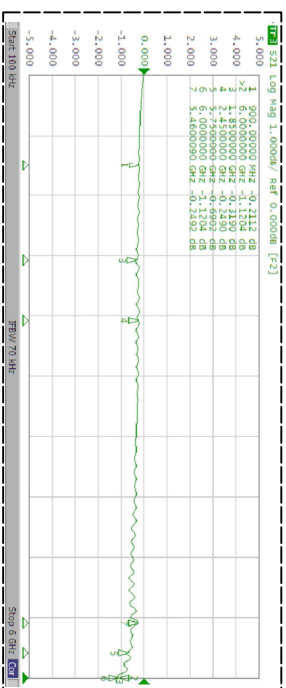
[产品外型尺寸]



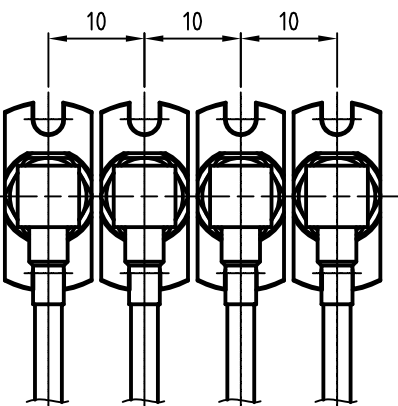
[配套使用线缆组件]



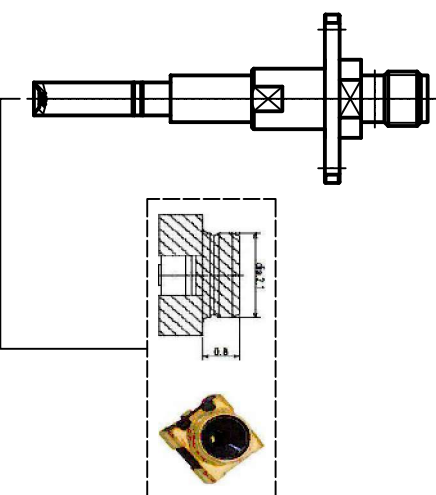
[射频测试数据]



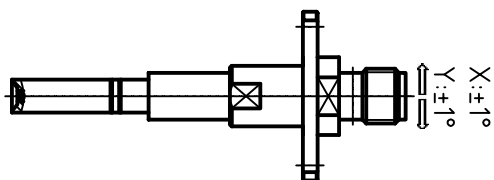
[并列/独立使用安装尺寸]



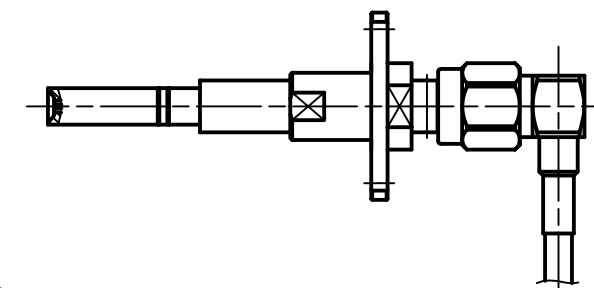
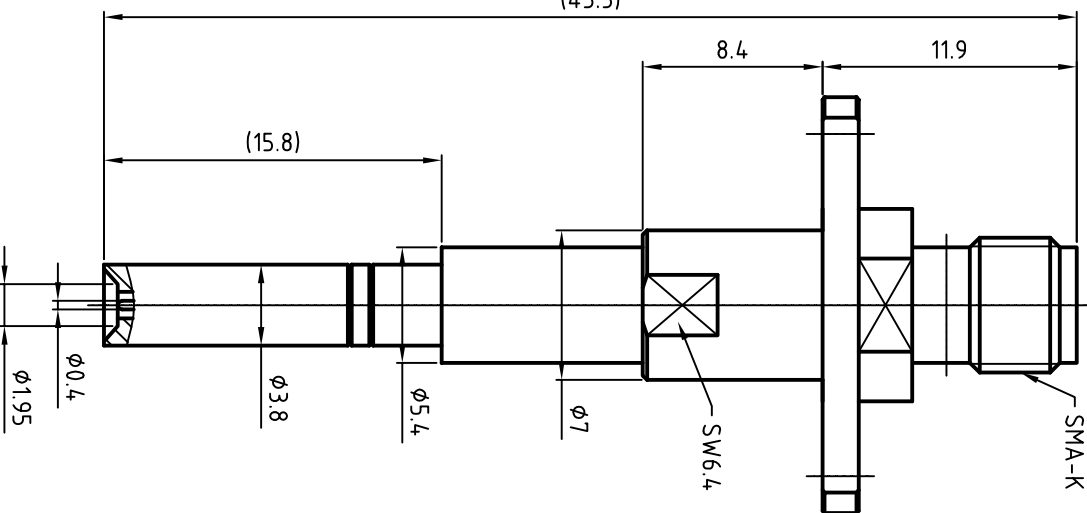
[匹配连接器外形和尺寸]



[倾斜角度]



(45.5)



|       |   |      |                                      |             |
|-------|---|------|--------------------------------------|-------------|
| 常规参数  | 1 | 额定电压 | AC250V                               | 产品型号        |
|       | 2 | 特性阻抗 | 50Ω                                  |             |
|       | 3 | 频率范围 | DC-6GHz                              |             |
|       | 4 | 工作温度 | -40℃~+85℃                            |             |
|       | 5 | 有效期  | 3年                                   |             |
| 电性能参数 | 1 | 绝缘电阻 | 1000MΩ                               | JXT-6064-J1 |
|       | 2 | 接触电阻 | 外导体≤10Ω, 内导体≤15Ω                     |             |
|       | 3 | 介质耐压 | AC250V rms                           |             |
|       | 4 | 驻波比  | ≤2.6                                 |             |
|       | 5 | 插入损耗 | ≤1.15dB                              |             |
| 机械寿命  | 1 | 机械寿命 | SMA: ≥500 cycles; 测试头: ≥10000 cycles | jingxuntong |
|       | 2 | 内针弹力 | ≤200g                                |             |