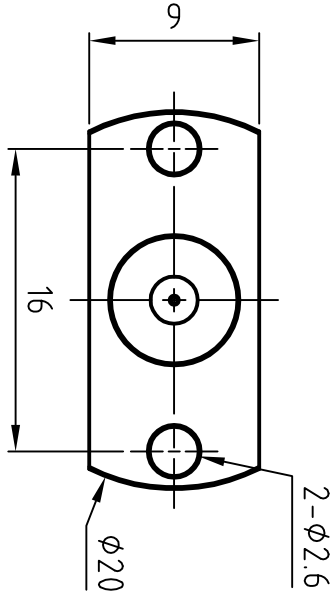
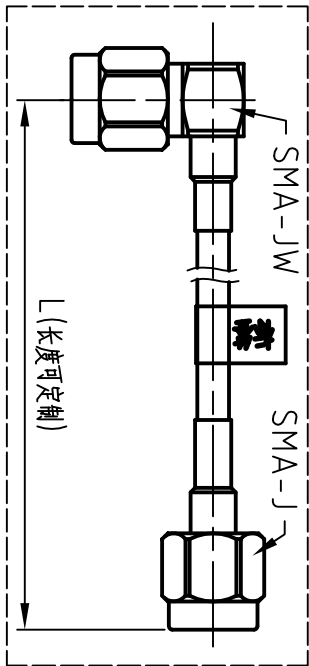


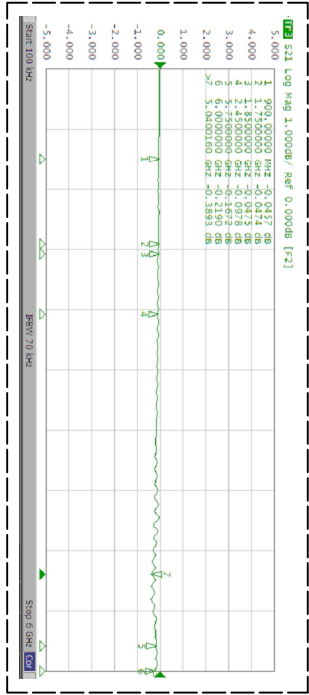
[产品外型尺寸]



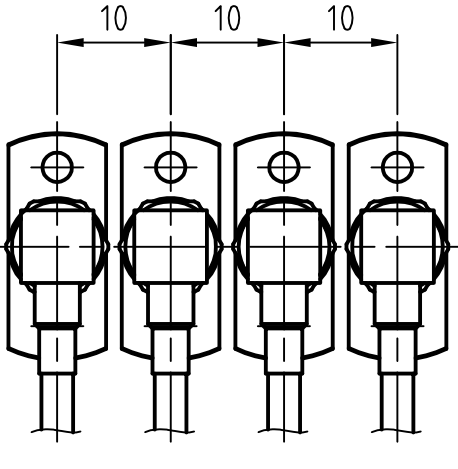
[配套使用线缆组件]



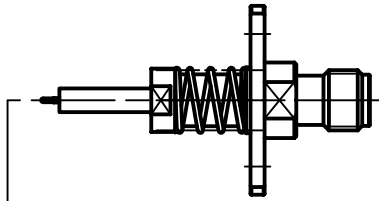
[插损测试数据]



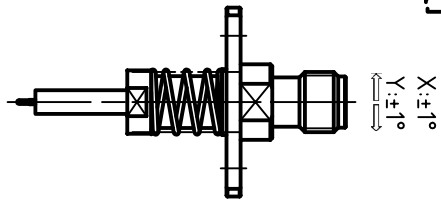
[并列/独立使用安装尺寸]



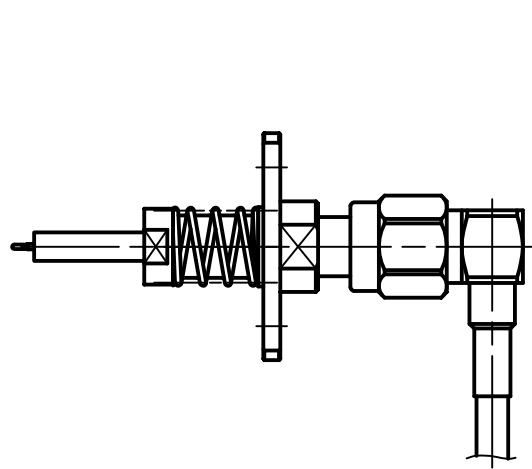
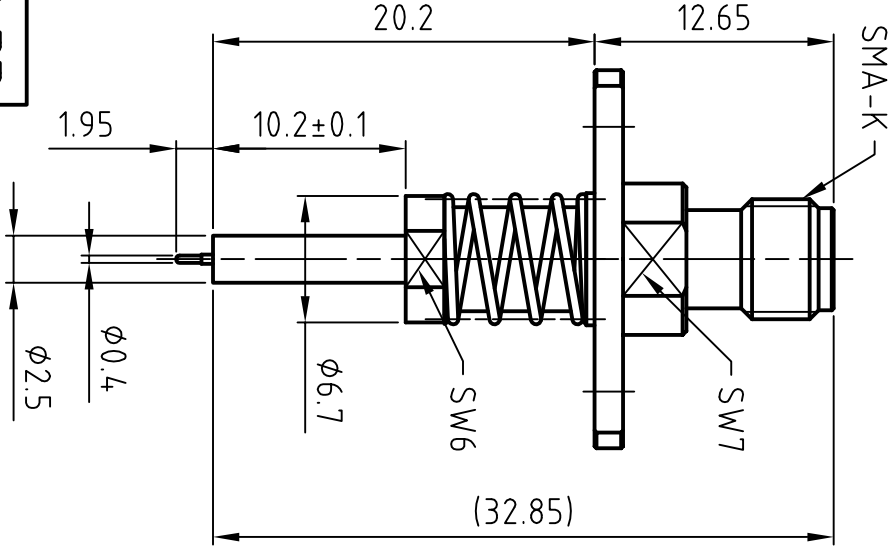
[匹配连接器外形和尺寸]



[倾斜角度]



单位: mm



常规参数		AC250V		晶讯通电子科技有限公司
1	额定电压			
2	特性阻抗	50Ω		
3	频率范围	DC-6GHz		
4	工作温度	-40℃~+85℃		
5	有效期	3年		产品型号
1	绝缘电阻	1000MΩ		
2	接触电阻	外导体≤10Ω, 内导体≤15Ω		JXT-314-J1
3	介质耐压	AC250V rms		
4	驻波比	≤1.4		
5	插入损耗	≤0.5dB		
电性能参数				
1	机械寿命	SMA: ≥500 cycles; 测试头: ≥10000 cycles		Jingxuntong
2	内针弹力	≤180g		
机械寿命				