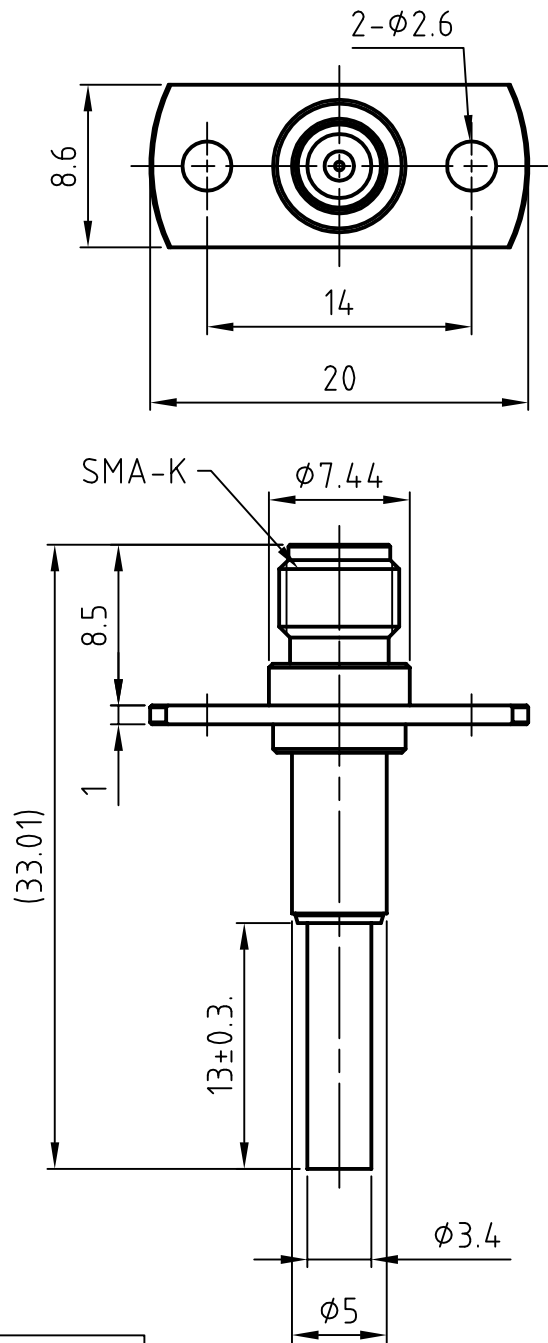
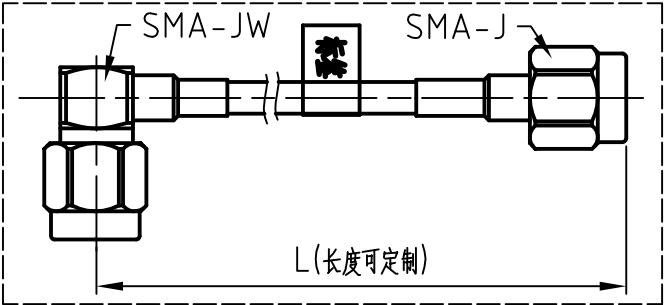


[产品外型尺寸]

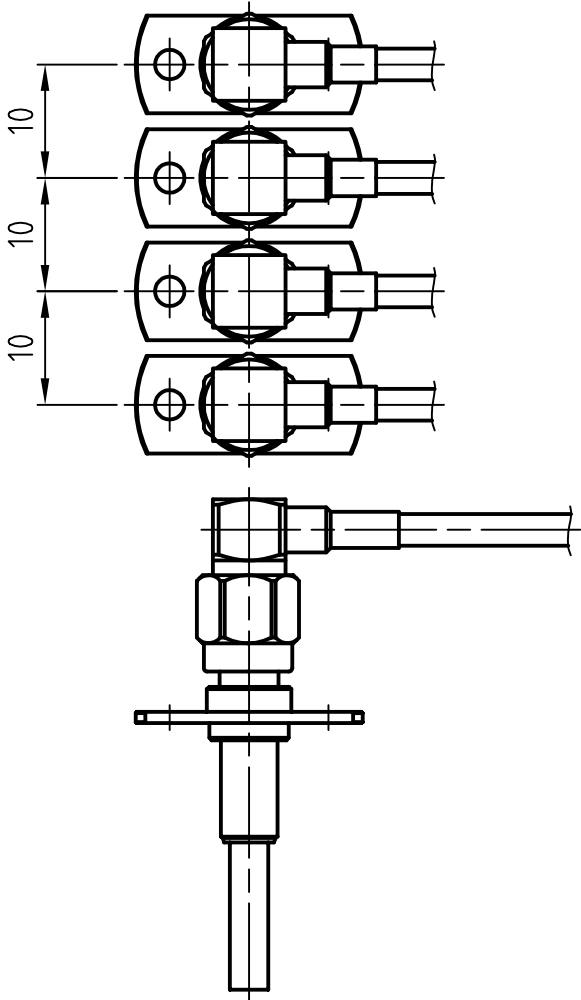


单位: mm

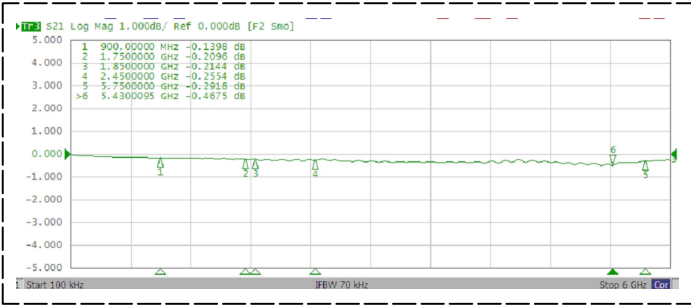
[配套使用线缆组件]



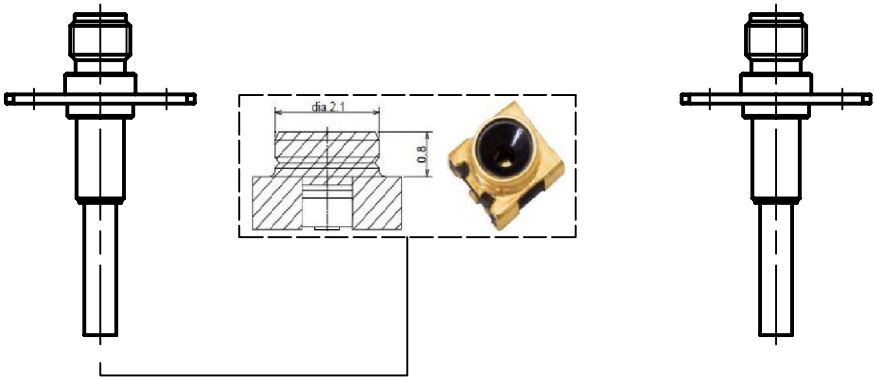
[并列/独立使用安装尺寸]



[插损测试数据]



[匹配连接器外形和尺寸]



[偏斜角度]

$X: \pm 1^\circ$
 $Y: \pm 1^\circ$

常规参数	1	额定电压	AC250V	晶讯通电子科技有限公司
	2	特性阻抗	50 Ω	
	3	频率范围	DC-6GHz	
	4	工作温度	-40 $^\circ$ C~+85 $^\circ$ C	
	5	有效期	3年	
电性能参数	1	绝缘电阻	1000M Ω	产品型号
	2	接触电阻	外导体 $\leq 10\Omega$, 内导体 $\leq 15\Omega$	
	3	介质耐压	AC250V rms	
	4	驻波比	≤ 1.6	
	5	插入损耗	≤ 0.6 dB	
机械寿命	1	机械寿命	SMA: ≥ 500 cycles; 测试头: ≥ 10000 cycles	Jingxuntong
	2	内针弹力	≤ 260 g	